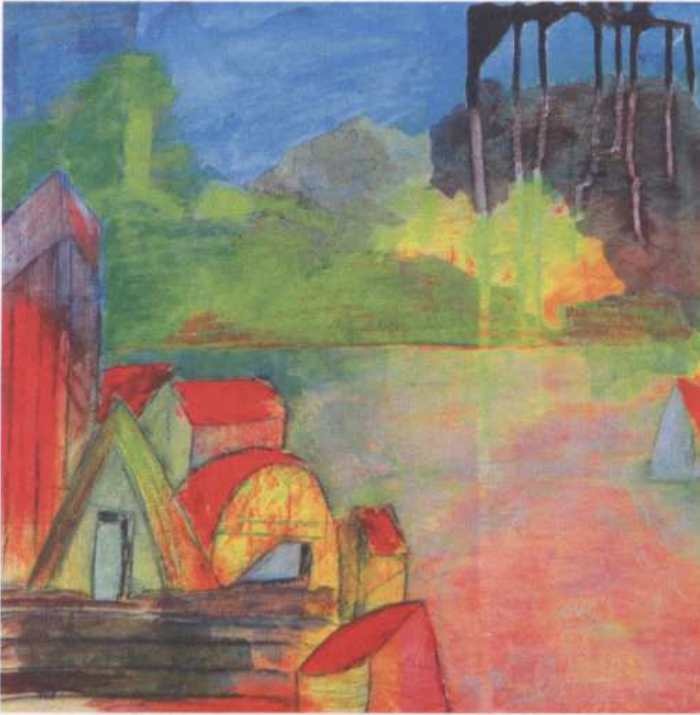


Kunst Macht die Linde noch schöner



Marlis Schill zeigte ihre Bilder in Einzel- und Gruppenausstellungen. Hier „Akropolis ade“ (links) und „Fragile Balance“



Marlis G. Schill

Abstrakte Werke

Schon in ihrer Jugend schlug das Herz von Marlis Schill für die Malerei – damals noch mit Bleistift, Pastellkreide, Aquarell. Seit 2006 beschäftigt sich die gebürtige Kasslerin, die seit 1992 in Möhringen lebt, in ihrem eigenen Atelier intensiv mit Acryl-Malerei und Drucktechniken. Im In- und Ausland bildete sie sich autodidaktisch und in Workshops fort. „Meine Schwerpunkte sind die informelle und abstrakte Malerei, Holzschnitte und Collagen“, erzählt sie. Marlis G. Schill war mit ihren Arbeiten mehrmals für den Palm Award nominiert. Sie ist Mitglied im Württembergischen Kunstverein e. V. und im Verein Kultur am Kelterberg e. V.
Infos: www.moema-atelier.de, Vernissage 9.2.2014, 17.00 Uhr.